

ハイパワーLED照射器ノブレス

NOBLESSE

1秒モードが診療を変える



- 3000mw/cm²** ■X-tra power エキストラパワーモード
1秒/3秒 レジンをすばやく固める
- 2000mw/cm²** ■High power ハイパワーモード
5秒
- 3000mw/cm²** ■Orthodontics 矯正モード
3秒 ON 1秒 OFF(10回連射)
- 1600mw/cm²** ■Pulse パルスモード
5秒/10秒 0.6秒 ON 0.4秒 OFF
- 1400mw/cm²** ■Soft start ソフトモード
スタートから5秒でピーク+10秒
- 1200mw/cm²** ■Normal ノーマルモード
10秒/20秒

メンテナンス

(バッテリー交換)

プラスドライバー1本で簡単に交換できます



バッテリー

標準価格 18,150円(税込)
(本体価格16,500円)

(消耗品)

1. ノブレス感染防止スリーブ(先端用) 300枚入り 2個セット

標準価格 12,540円(税込)
(本体価格 11,400円)

2. ノブレス感染防止スリーブ(全体用) 300枚入り 2個セット

標準価格 12,540円(税込)
(本体価格 11,400円)

仕様

出力(チャージャー)	5V DC
充電電池	3.65V Lithium-ion 2.850mAh
重合用光源	10W Dental Blue Power LED
中心波長	430nm~490nm(Peak460nm)
出力	3,000mW/cm ² ±10%
照明用光源	Chip White LED
光量(白色LED)	20,000lux
ハンドピース全長	228×28×26(mm)
充電台	73×73×48(mm)
ハンドピース質量	174g
充電台質量	140g
保証期間	本体 : 12ヵ月 バッテリー : 6ヵ月

セット内容

- コードレス照射器本体
- チャージャー
- アダプター一式
- ライトシールド
- 感染防止スリーブ
- マニュアル



標準価格 86,900円(税込)
(本体価格 79,000円)

医療機器の分類: 一般医療機器 歯科重合用光照射器
医療機器製造販売届出番号: 27B1X00130000012号
J M D N コード: 35775000

お問い合わせ先



製造販売元 **デンタルテクニカ**

〒567-0881
大阪府茨木市上中条1-1-37-1F
http://www.dentaltechnica.com
info@dentaltechnica.com
TEL 072-621-0884
FAX 072-621-0844

製造元 **Max Dental Co.,Ltd.**

#203-605, Bucheon Techno Park Ssangyong 3 Cha Apt.,
Samjeong-dong, Ojeong-gu, Bucheon-si, Gyeonggi-do, Korea
http://www.maxdental.co.kr

新開発フレネルシートレンズを採用

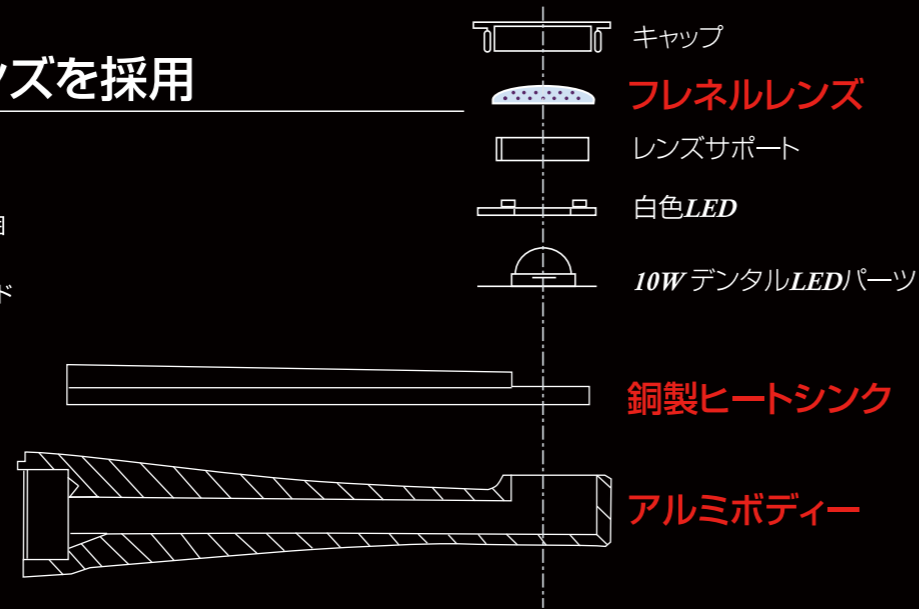
■ 光を集光し均一に照射

- ・距離による光量の減衰をおさえました。
- ・照射パワーを均一にすることにより強い光量を広範囲に照射できます。
- ・厚い球体レンズをシートレンズにすることによりヘッドを薄くすることに成功しました。

■ 優れた放熱性で瞬時に冷却

ラジエータ効果が高い銅製ヒートシンクとアルミボディーの組み合わせがハイパワー照射と連続照射を実現しました。

※LED にとって熱は大敵です



回転可能な薄型ヘッド

薄型ヘッドで180° 回転するため患部が狙いやすい設計です。

■ Shoot (ショット)

青色LED照射スイッチ

■ Ready (レディー)

白色LED照明スイッチ

■ LEDディスプレイ

- ◎照射モード
- ◎照射残り時間
- ◎バッテリー残量表示

■ MODE

モードがたくさんあると煩雑と思われる場合は、治療に必要なモードだけを選択し表示することができます。操作は簡単、モードボタンを長押し、セレクトON/OFFのみです。

[M] 長押し
Selection mode (セレクトションモード)
モードの変更が可動になります。

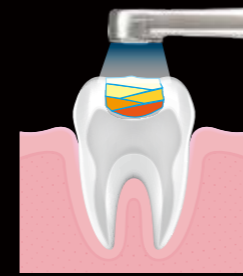
[R] ボタンでチョイス セレクトのON/OFF

[M] 長押しで治療モードに



1秒モードを十分使っていただくために

積層重合



積層重合はより良いレジン充填をするために大切なプロセスです。1つの窩洞の充填に数回の積層を行うとしたら、1回の照射時間は短い方が患者にも術者にも負担が少ないでしょう。

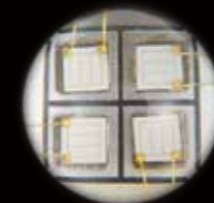
照射時の発熱について

長い時間照射をすれば熱は蓄積してしまいます。1秒という短時間であれば熱量の蓄積も少なく、歯髄等への影響が少ないです。

硬化スピードを第一に考え430nm~490nm(ピーク460nm)の波長にこだわりました

こだわり point 1

*ノブレスは460nmの同一波長のセグメントを4つ使い、3,000mW/cm²の光量を持っています。



イメージ画像

こだわり point 2

*重厚なボディー
高輝度LED照射器開発の問題点はLEDの熱の蓄積による破壊(LED焼け)でした。ノブレスはアルミボディーと銅製ヒートシンクの併用により、余裕のある連続照射回数を可能にしました。

こだわり point 3

*フレネルレンズ効果
オリジナル設計のこのレンズは、従来の照射器に比べ広い範囲に均一な光を放出します。



□ 白色LED の使用方法

1. 1秒モードはあっという間に終わってしまうので、ショット前の位置決めにも有効です。
2. 口腔内照明としてカリエスチェックなどにお使いいただけます。